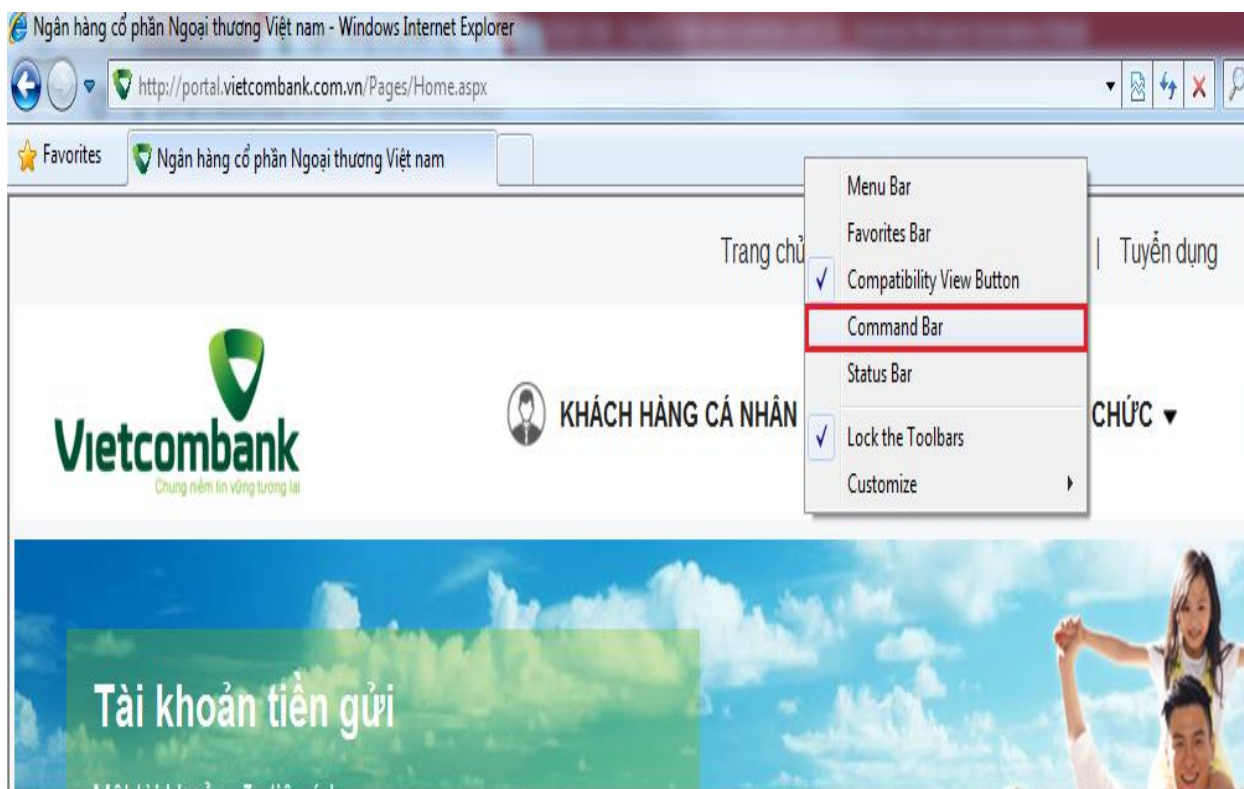


Hướng dẫn **Kích hoạt TLS 1.1 và TLS 1.2** trên trình duyệt **Internet Explorer**

(Quý Khách lưu ý hình ảnh minh họa với trình duyệt Internet Explorer 8 trên hệ điều hành Win 7)

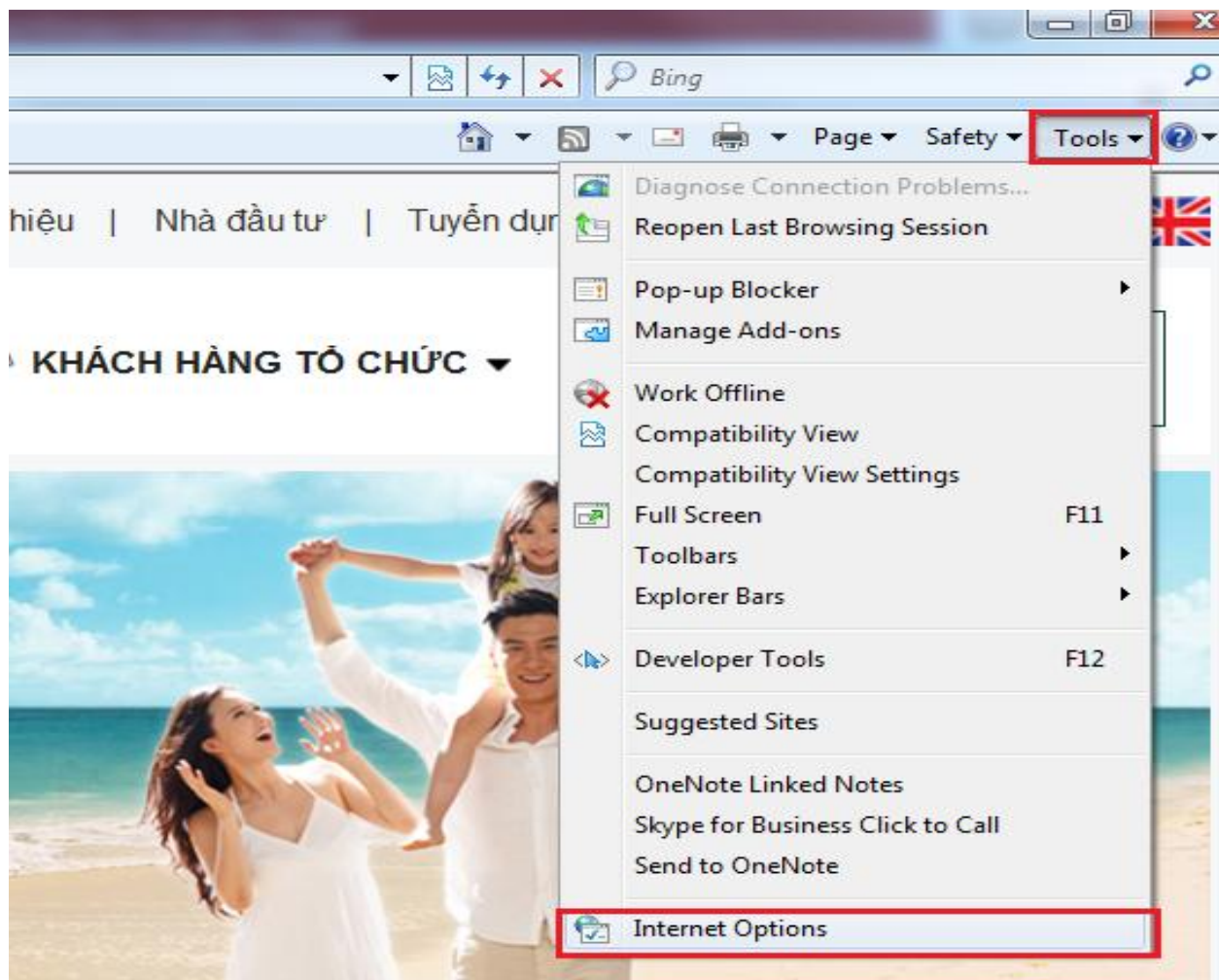
Bước 1: Mở trình duyệt **Internet explorer**, nhìn phía góc bên phải bên phải màn hình trên thanh công cụ, nếu có chức năng **Tools** thì chuyển sang **Bước 2(Hình 2)**, nếu không có thì ấn chuột phải vào thanh công cụ rồi chọn **ComandBar(Hình 1)**.

Hình 1



Bước 2: Mở chức năng **Tools** trên thanh công cụ(phía góc bên phải màn hình trên thanh công cụ) sau đó chọn **Internet Options**

Hình 2



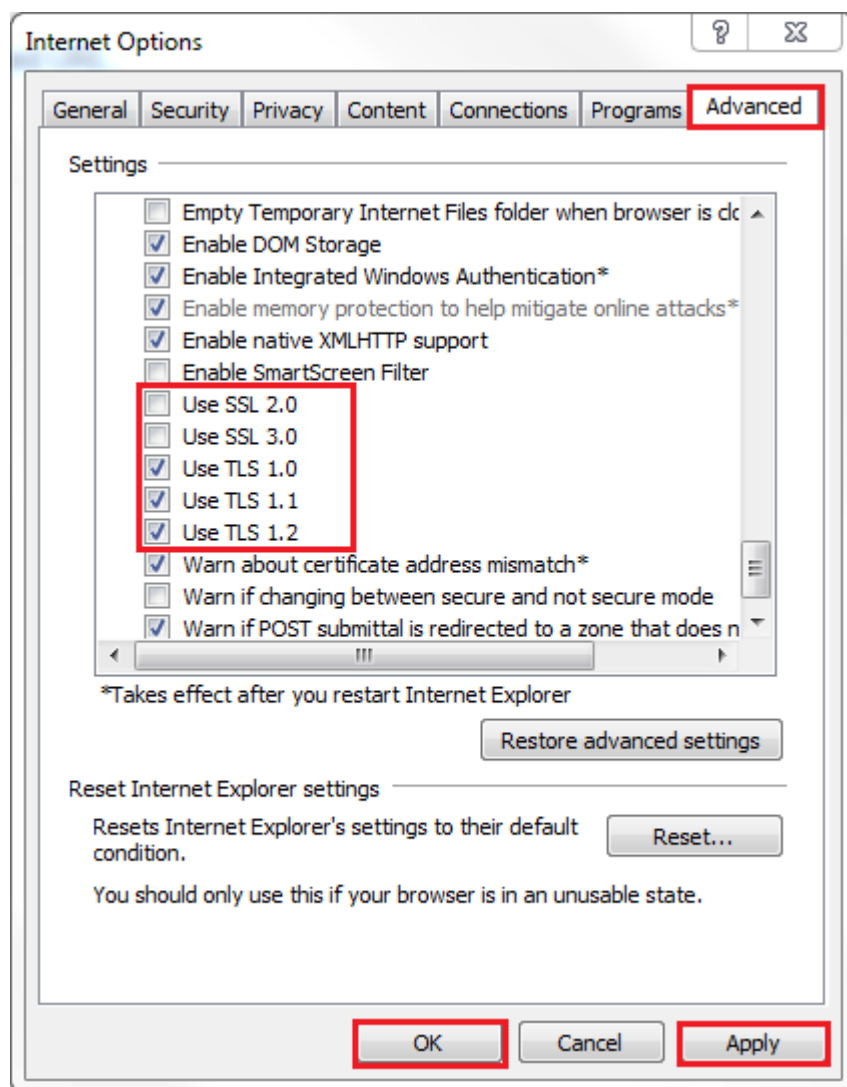
Bước 3: Chọn thẻ **Advanced**

Bước 4: Kéo xuống thanh cuộn của danh sách **Settings** rồi chọn **Use TLS 1.1** và **Use TLS 1.2**

Bước 5: Bỏ chọn **Use SSL 3.0**. Sau khi hoàn thành, cài đặt của bạn sẽ giống như hình vuông to bên Hình 3.

Bước 6: Chọn **Apply** rồi chọn **OK**

Hình 3



Tài liệu tham khảo:

<https://warwick.ac.uk/services/its/service-support/web/sign-on/help/tls1-eol/ie/>